

ACTIONNARIAT SALARIÉ

Centralisation des opérations réservées aux salariés

Vous souhaitez procéder à une opération d'actionnariat salarié (augmentation de capital réservée aux salariés, ...) ou simplement mieux gérer les souscriptions dans le cadre de vos dispositifs d'épargne salariale ?

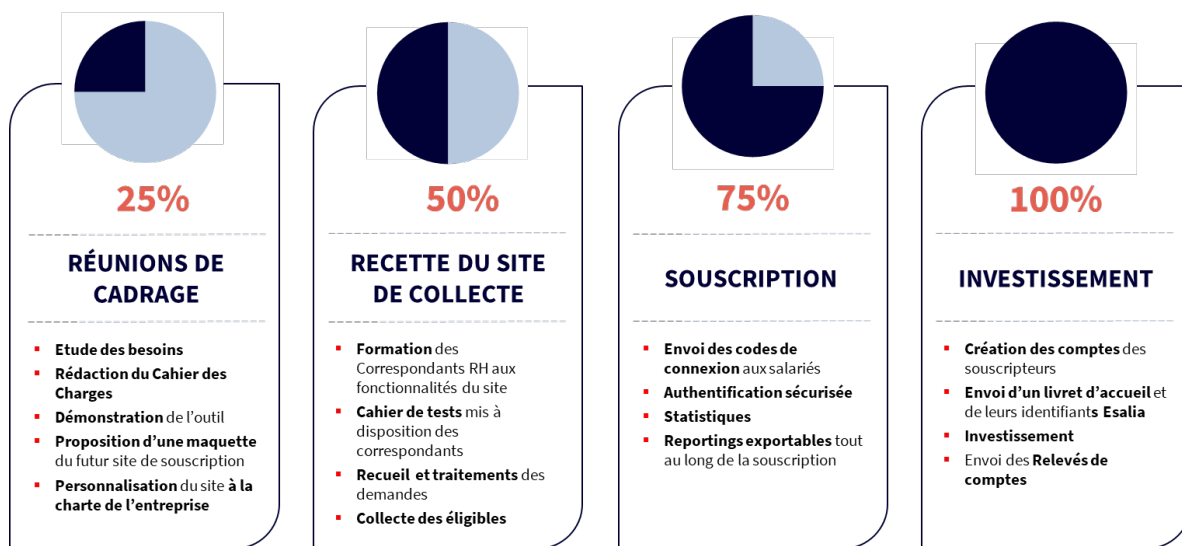
Nous sommes là pour vous accompagner dans l'ensemble du processus de centralisation des souscriptions grâce à **une solution flexible et performante : AKKALIA**

UN CHEF DE PROJET DÉDIÉ

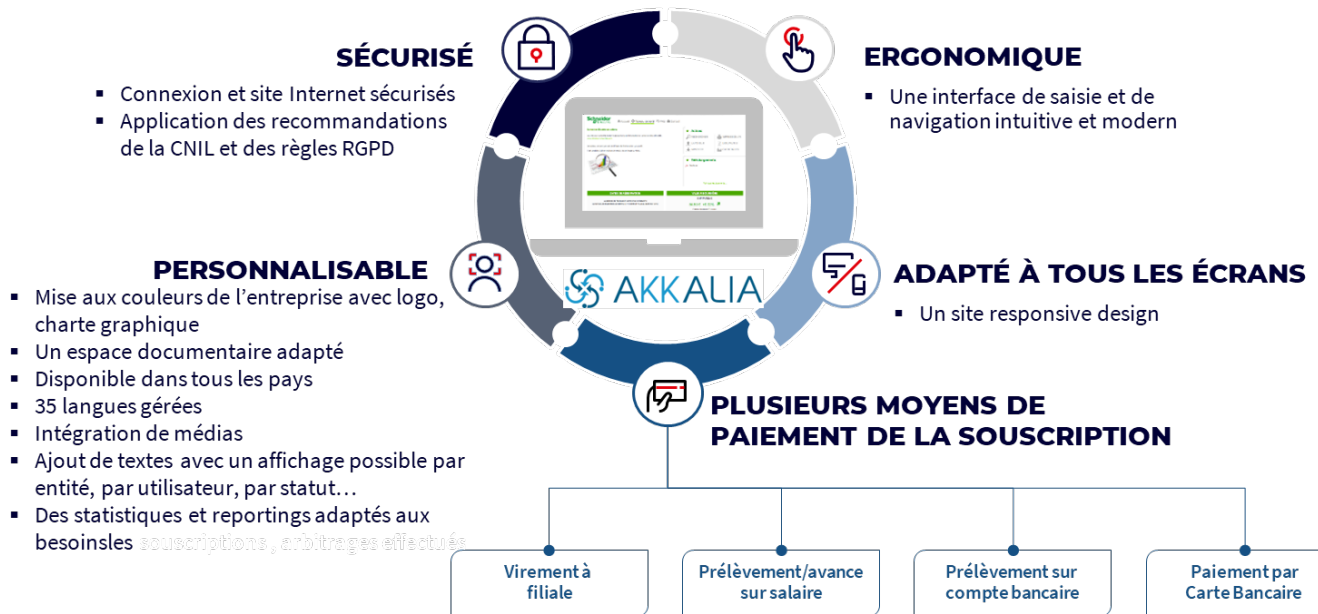
Du planning opérationnel à la collecte des éligibles, en passant par le montage du site de collecte jusqu'à l'inscription en compte des avoirs de vos salariés, un de nos chefs de projet pilotera l'opération. Il vous accompagnera tout au long du projet et vous proposera une étude personnalisée de vos besoins selon votre projet, des reportings et statistiques standards et spécifiques et des développements informatiques individualisés si nécessaire.

LES GRANDES ÉTAPES DU PROCESSUS D'ÉLECTION

La force des équipes Société Générale Epargne Salariale repose sur un accompagnement tout au long de l'opération.



AKKALIA, NOTRE OUTIL POUR LES OPÉRATIONS EN FRANCE ET À L'INTERNATIONAL



A savoir

Pour les opérations exclusivement en France, les opérations peuvent être déployées sur l'outil de tenue de comptes Esalia.

VOUS SOUHAITEZ EN SAVOIR PLUS ?

Contactez-nous, un chef de projet vous reviendra vers vous pour étudier ensemble votre projet et vous proposer LA solution adaptée à votre entreprisesur : akkalia-contact.fr@sgss.socgen.com

